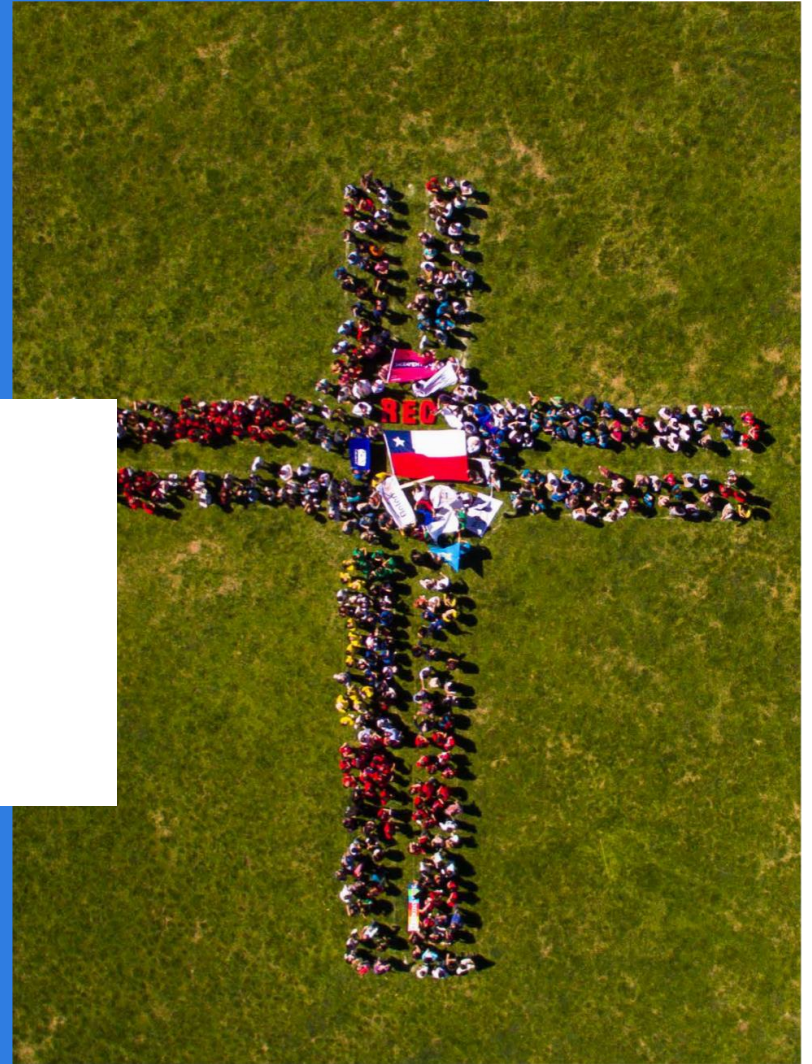




**UC** | Chile

# DIRECCIÓN DE PASTORAL Y CULTURA CRISTIANA



# 1. CONTEXTO

# 1.1 CONTEXTO DE CHILE Y LA UC

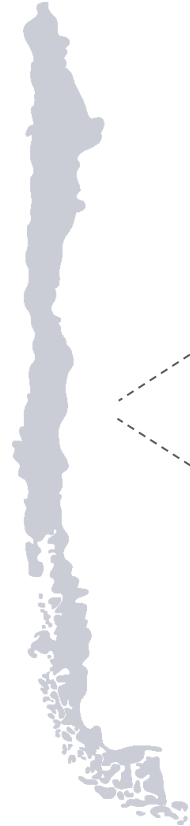


## Año 2021

42% se declara católico/a  
(67% al 2009).  
70% se declara creyente.



**27 jurisdicciones eclesíásticas**



**UC** | Chile

## **40.000 personas aprox.**

33.381 estudiantes  
3.593 académicos  
4.263 administrativos



**Pastoral UC**

## **Equipo Pastoral**

24 laicos  
22 consagrados  
+70 proyectos

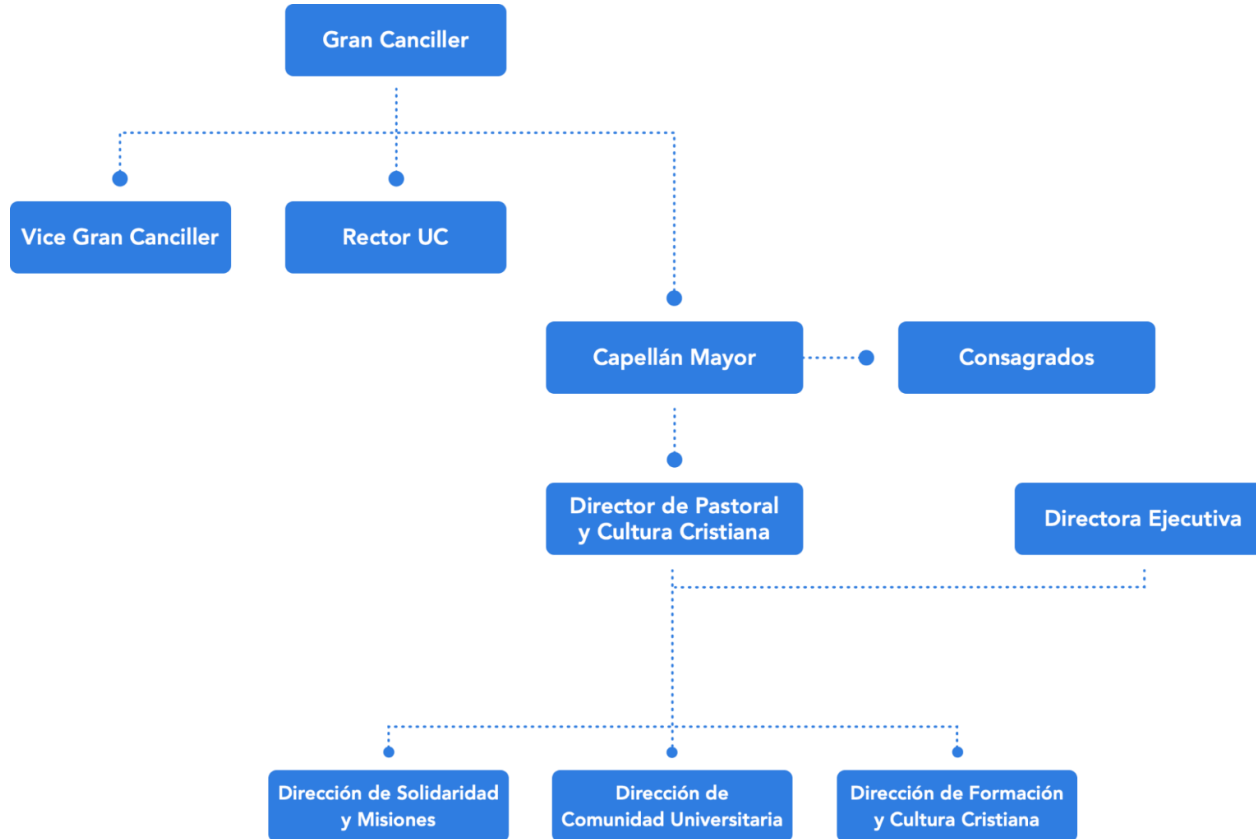
## 2. PASTORAL UC

## 2.1 20 AÑOS DE HISTORIA

Ser instrumentos de la Iglesia para que en la UC, cada persona se encuentre con Cristo, asumiendo un compromiso evangelizador que transforme la cultura.



## 2.2 ORGANIGRAMA



## 2.3 ORGANIGRAMA





### **3. COMUNICANDO LA IGLESIA EN LA UNIVERSIDAD**

## 3.1 PÚBLICOS OBJETIVOS



Estudiantes



Académicos



Administrativos y  
profesionales



Iglesia



Chile y el mundo

En **salida**  
Al **servicio**  
Inserta en la **realidad**

## 3.2 PROYECTOS DESTACADOS



PROYECTOS



diálogos



SACRAMENTOS UC

**Bernardita Lira**  
Jefa de Formación

sino que hay que salir, salir a terreno,

# 3.3 PASTORAL\_UC



# 3.3 PASTORAL\_UC



# 3.3 PASTORAL\_UC



## 3.4 INVITACIONES



[pastoral.uc.cl/mesdemaria](https://pastoral.uc.cl/mesdemaria)

[congresosocial.cl](https://congresosocial.cl)

VI CONGRESO SOCIAL

**dialogar**  
para  
la unidad

22  
NOV / 2022







UC | Chile



Pastoral UC

# MUCHAS GRACIAS

Marta Winter  
Subdirección de Comunicaciones  
Pastoral UC